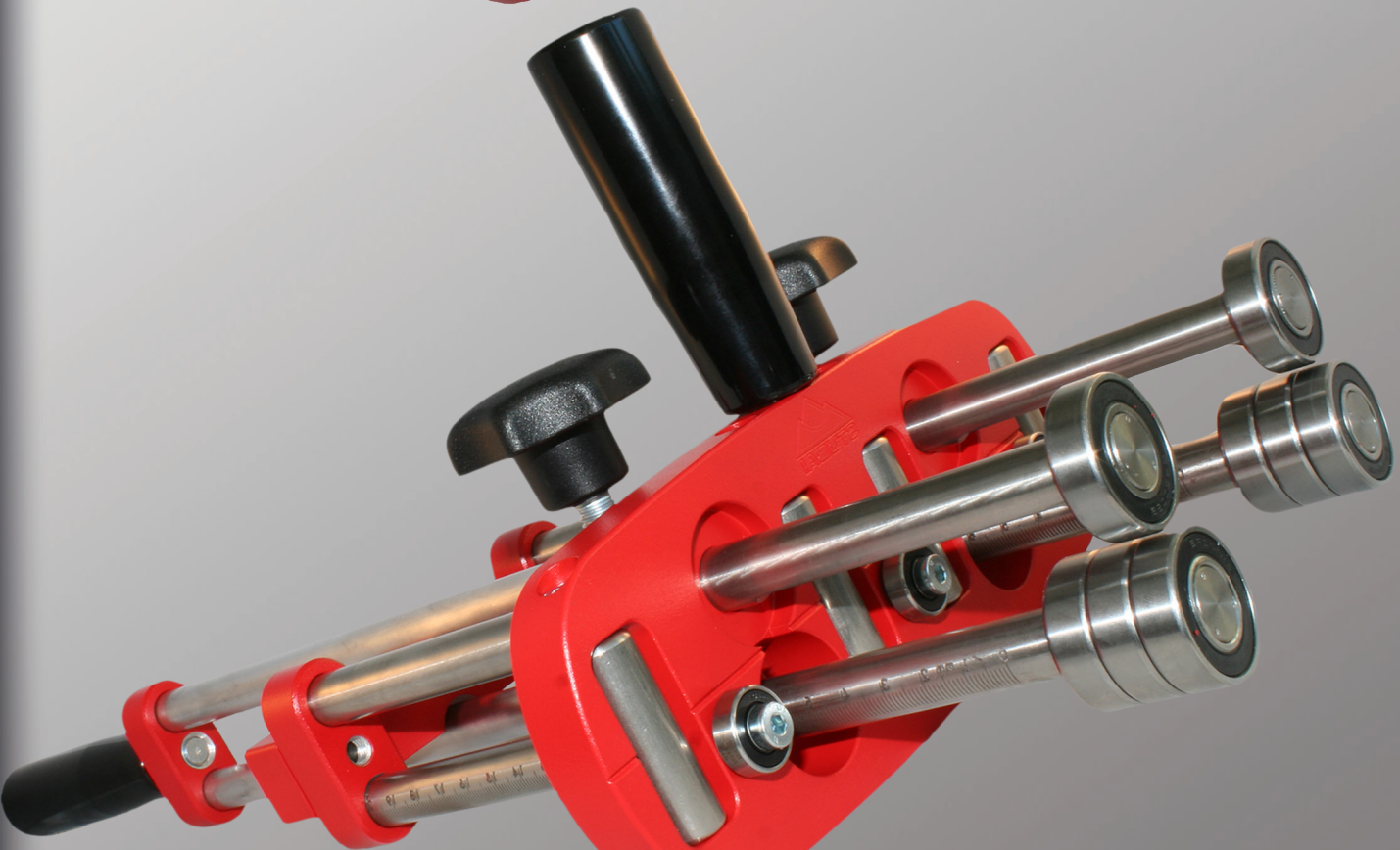
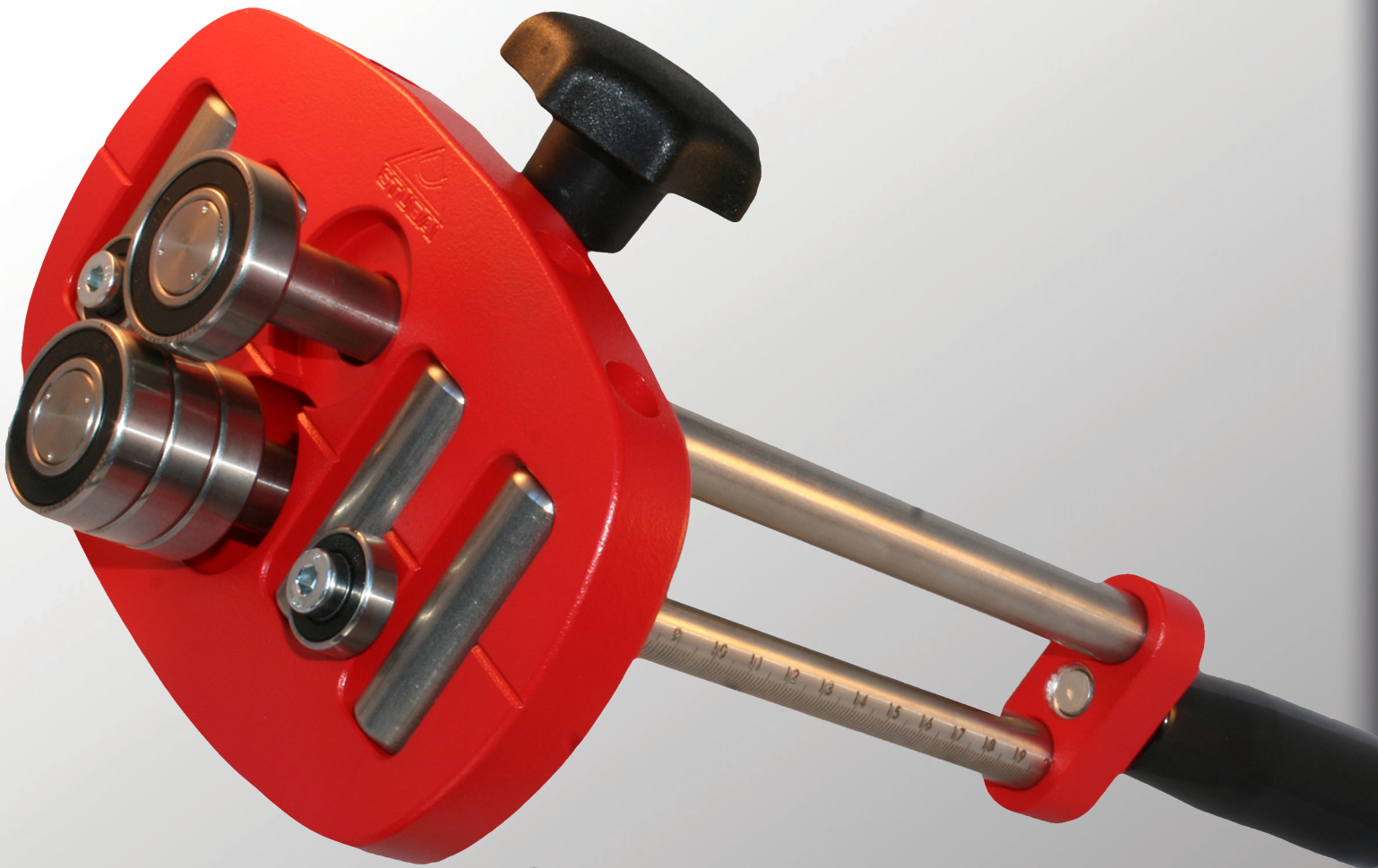




Neuheit 2018 Bender-Sortiment



ENTSCHEIDUNG FÜR QUALITÄT

STUBAI®

STANDARD-BENDER



Art.Nr. 2824 50 STUBAI Standard-Bender

Artikel Nummer	Kanten	Aufkanthöhe	Gewicht	EAN-Code
2824 50	0° - 90° kanten	5 - 200 mm	1,8 kg	9002793 940687

**Material schnell und perfekt aufkanten.
Auf der Baustelle oder in der Werkstatt.**

Die Vorteile unseres STUBAI Standard-Bender:

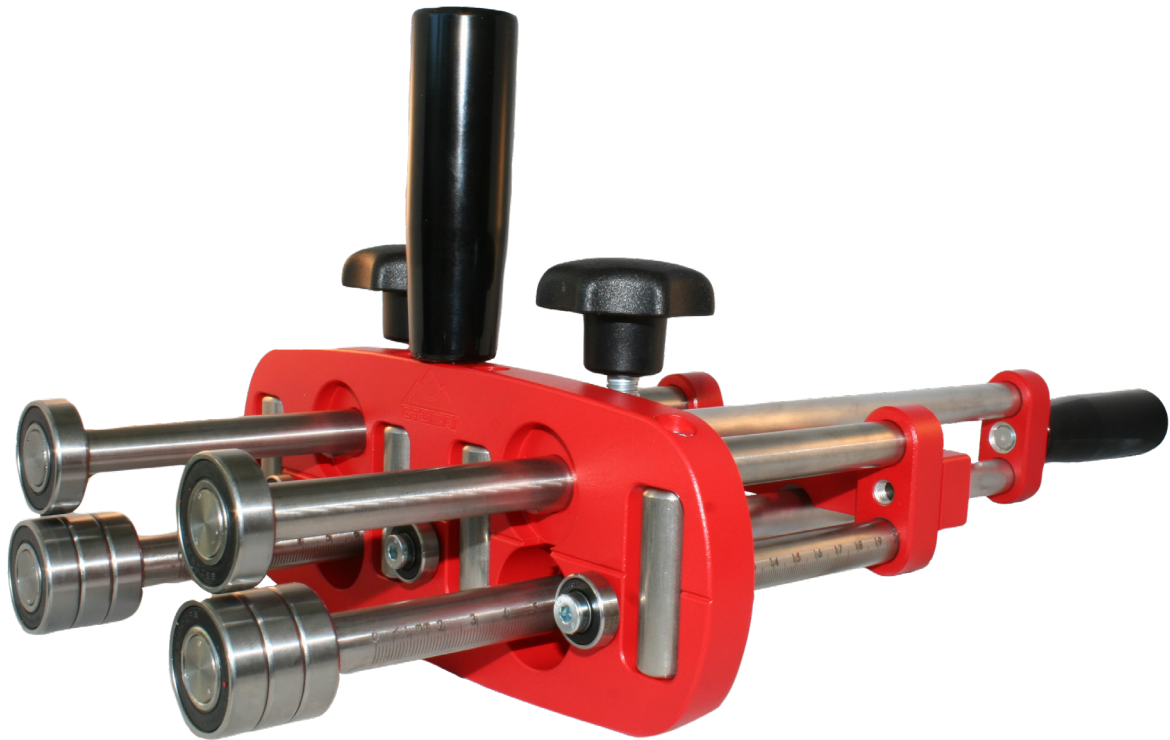
- + besonders leicht, mit 4 Führungsrollen und Griff (abnehmbar)
- + universelles, mobiles Aufkantgerät, zum Formen und Biegen von Blechen aller Art
- + fertigt viele Profile, Aufkantungen und Gegenkantungen
- + Millimeter und Inch Maßeinteilung
- + der Bender, der durch den Verlängerungsgriff maximal nutzbar ist. Auch bei ganz ausgefahrenem Gestänge bietet der Griff komfortablen Halt.
- + handlich, leicht und klein in Form und Preis

Blechstärken:

- + Aluminium, Kupfer, Zink 1,0 mm
- + Eisenblech 0,7 mm
- + V2A 0,5 mm



ENTSCHEIDUNG FÜR QUALITÄT



Art.Nr. 2824 55
STUBAI Duo-Bender

Artikel Nummer	Kanten	Aufkanthöhe	Gewicht	EAN-Code
2824 55	0° - 90° kanten	5 - 200 mm	3,65 kg	940694

Der Stubai Duo-Bender wurde zum Auf-, und Abkanten von langen, geraden Blechbahnen entwickelt.

In Funktion und Arbeitsweise gleicht er dem Stubai Standard Bender, verfügt jedoch über ein zweites Rollenpaar und weitere Handgriffe.

Zur optimalen Kraftausübung hat der Duo-Bender am Gehäuse einen zusätzlichen Schiebe- bzw. Zug-Griff der das Führen des Geräts vereinfacht.



ENTSCHEIDUNG FÜR QUALITÄT

STUBAI® DISC- & KURVENBENDER



Art.Nr. 2824 60 STUBAI Disc-Bender

Artikel Nummer	Umschlag	Umschlaghöhe	Gewicht	EAN-Code
2824 60	90° - 180° umschlagen	8 - 40 mm	0,9 kg	940700



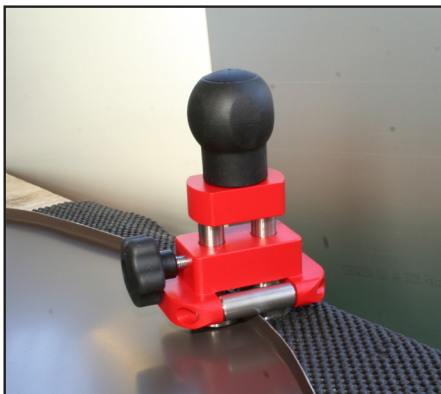
Die Vorteile unseres STUBAI Disc-Benders:

- + mit schwenkbarer Führungsrolle
- + kantet 90°-Profile auf bis zu 180° um
- + keine Einstellung nötig
- + für Traufbleche, Kehlbleche, Umschläge, Querfalze, Einhängfalz, Wasserfalz, Traufstreifen, Unterlagsbleche, Tropfkanten...
- + max. Blechstärke bis ca. 1 mm (materialabhängig)
- + mit schwenkbarer Rolle, zum Ein- und Ausfahren an schwer zugänglichen Werkstücken



Art.Nr. 2824 70 STUBAI Kurven-Bender

Artikel Nummer	Kanten	Aufkanthöhe	Gewicht	EAN-Code
2824 70	0° - 90° kanten	5 - 25 mm	0,8 kg	940717



Die Vorteile unseres STUBAI Kurven-Benders:

- + Bördel- & Kurvenkanter 25 mm
- + Kantungen von 0° - 90°
- + gerade, konkav und konvex
- + leicht und griffig
- + ideal für kurvenförmige Werkstücke und enge Radien
- + max. Blechstärke bis ca. 1 mm (materialabhängig)
- + kleinster Innenradius 40 mm bei minimaler Aufstellhöhe

ENTSCHEIDUNG FÜR QUALITÄT